

**Spacer "Literacka Nowogrodzka"
oraz zwiedzanie wystaw w MSN:
Marii Jaremy - Pęknięty Modernizm,
Julie Mehretu - Kairos / Wariacje Duchologiczne**

<i>Termin</i>	21.05.2026, czwartek, godz. 9.50,
<i>Miejsce spotkania</i>	Róg Kruczej i Nowogrodzkiej (Nowogrodzka 10).
<i>Program</i>	O godz. 10.00 Spacer "Literacka Nowogrodzka" z przewodnikiem Przerwa integracyjna np. na wspólną kawę. O godz. 13.00 rozpoczynamy zwiedzanie z przewodnikiem wystaw: Maria Jarema „Pęknięty modernizm” oraz Julie Mehretu „Kairos /Wariacje Duchologiczne” w MSN w Warszawie przy ul. Marszałkowskiej 103.
<i>Czas trwania</i>	Ok 1,5 godz. - spacer Ok 1,5 godz. – zwiedzanie Wystaw w MSN
<i>Liczba miejsc</i>	Wystawa – max 30 osób Na spacer zapraszamy wszystkich chętnych Słuchaczy UTW PW.
<i>Koszt</i>	20 zł - spacer literacki, 30 zł – bilety wstępu na wystawy
<i>Inne Inform.</i>	Spacer poprowadzi Dorota Ryst - poetka, animatorka kultury, zajmująca się od wielu lat tropami literackimi w Warszawie (i nie tylko)
<i>Opis</i>	Zapraszamy na Spacer Literacki prowadzący tylko jedną ulicą, ale pretekstów do ciekawych opowieści na pewno na niej nie zabraknie. Przejdziemy ulicą Nowogrodzką, na której znajdziemy pozostałości przedwojennej zabudowy, powojenne „plomby”, a nawet relikty dawnego cmentarza. W czasie spaceru opowiemy, w której kamienicy zastrzelono bohaterkę „Czarnego romansu”, czyje duchy wywoływał Leśmian, kto występował w kabarecie „Kukułka”, skąd odjeżdżało EKD, gdzie mieścił się „mały Spatif”, czy Chwin opisuje tylko Gdańsk, co robił na poczcie Białoszewski i wiele innych historii.

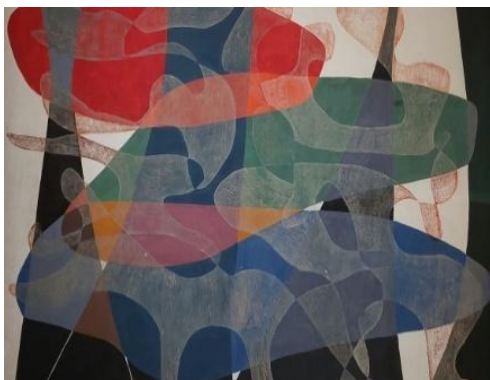
Spacer „Literacka Nowogrodzka”



Program i zdjęcia: Dorota Ryst



Wystawy w Muzeum Sztuki Nowoczesnej



Maria Jarema
[Pęknięty modernizm](#)

Pęknięty modernizm” proponuje nowe spojrzenie na twórczość jednej z najbardziej oryginalnych postaci polskiej sztuki nowoczesnej okresu międzywojennego i powojennego.



Julia Mehretu
[Kairos/Wariacje Duchologiczne](#)

Wystawa „Julie Mehretu. Kairos / Wariacje duchologiczne”, ukazująca twórczość współczesnej amerykańskiej artystki reprezentującej kierunek ekspresjonizmu abstrakcyjnego.

*Do
przeczytania*

[Maria Jarema, wikipedia](#)

[Maria Jarema, e-teatr.pl](#)

[Muzeum Sztuki Nowoczesne](#)

[Muzeum Sztuki Nowoczesnej - wystawa Wariacje Duchologiczne](#)

[Julia Mahretu, wikipedia](#)

Zapisy

Zapisy oraz wpłaty do 7 maja 2026 w Sekretariacie UTW PW

- osobiście Gmach Główny PW p.220

- telefonicznie 22/2346146

- e-mailowo utw@pw.edu
